

Cosmedico Cosmopower S 30 W

Vorschaltgerät für Besonnungslampen

Ballast for Suntanning Lamps

Bauform: Standard
Anschluss: Steckklemme

Shape: standard
Connection: push-in terminal

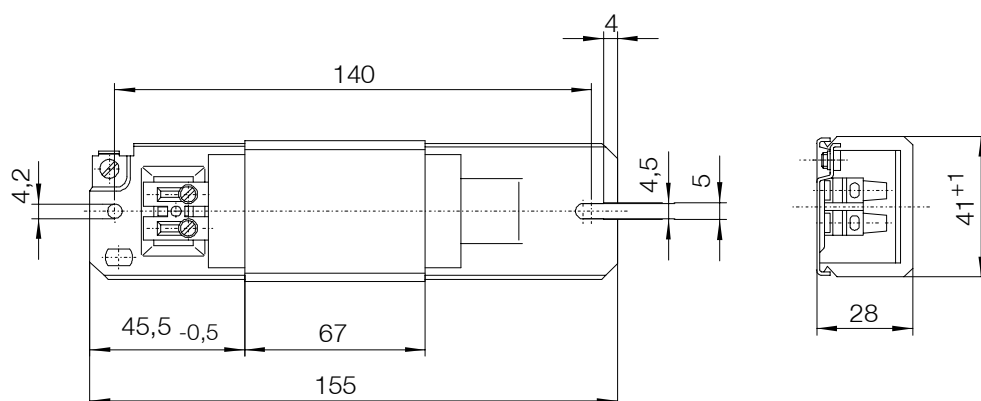
74039

Artikel-Nr./Item No.

Prüfnorm/Approved to: EN 61347/60921



Elektrische Größen (Electrical data)	Leistung (Output)	30 W / 2x15 W
	Strom (Current)	0,365 A (30W) 0,35 A (2x15W)
	Spannung (Line voltage)	220 V
	Frequenz (Frequency)	60 Hz
	Parallelkompensation (Capacitor for parallel connection)	4 μ F \pm 10% / 250V
Temperatur (Temperature)	delta T / delta Tan	45 K / 80 K
	Wicklungstemperatur tw (max. temperature of the winding tw)	130 °C
Abmessungen (Dimensions)	Querschnitt (Höhe x Breite) Profile (Height x Width)	28x41 mm ²
	Gesamtlänge (Overall length)	155 mm
	Lochabstand (Distance of holes)	140 mm
	Paketlänge (Package length)	67 mm
	Gewicht (Weight)	0,59 kg
	Verpackungseinheit (Pieces per unit)	1350 Stück/pcs.



Stand/Release: 08.03.2005

Änderungen vorbehalten/Subject to modifications